

急性心筋炎を「存じ」ですか

元気な人が最初はかぜの
ような症状で数日経過し、
突然心不全症状を呈して、
最悪のケースは死亡すると
いったことがまれにありま
す。そうした突然死の原因
の一つに急性心筋炎があり
ます。

急性心筋炎は、心臓を動
かしている筋肉（心筋）に
ウイルスが感染して炎症を
起こす病気です。代表的な
病像は、かぜ様症状、心不
全、不整脈、シヨック症状
ですが、かぜ症状から進展
するものは発見しづらく対
す。心膜炎は一枚あり、その

間に少量の心膜液があり、
心臓の機械的な動きを助け
たり、炎症を防ぐなどの機
能をもっています。心膜炎
になると、胸痛が起こると
ともに心膜液が増加して心
臓の動きに障害を与えま
す。急性心膜炎と心筋炎が
合併することもあります。

かぜでも胸に異常を感じたら早期に受診

「かぜは万病のもと」と
よく言ったものです。か
い。この病気は子どもから
高齢者まで、誰でも罹る可
能性があります。かぜ症状
あっても急性心筋炎、心膜
炎といった病気があること
を勧めます。



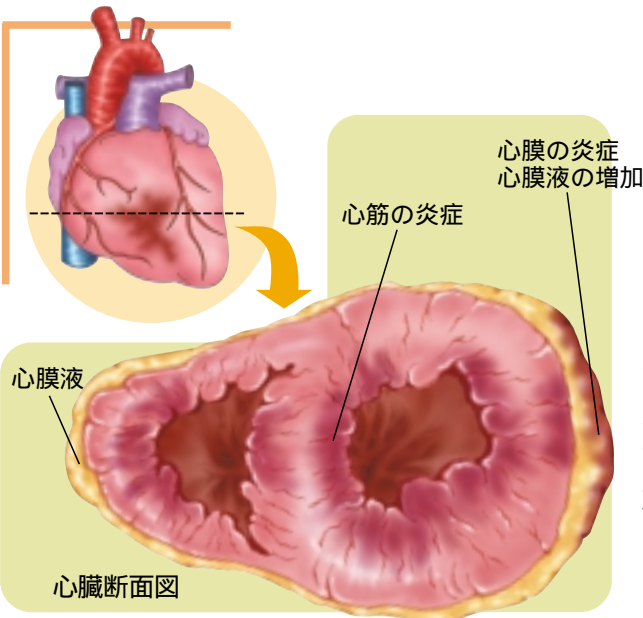
心肺補助循環装置

PCPSによる救命率

劇症型心筋炎は以前は
治療法がなく、亡くなる
ケースが多い疾患でし
た。最近では心臓の動きを
体外で機械により補助す
る心肺補助循環装置（P
CPS）が使われるよう
になり、専門病院では半
数以上の患者さんが救命
されるようになりました。

はかぜウイルスと同じ 病因ウイルス

急性心筋炎、心膜炎の原
因となるウイルスはかぜな
どの病因ウイルスと同じこ
とが多く、最初は喉の痛み
咳、発熱、筋肉痛、全身倦
怠感、胃のむかつきなど消
化器症状がみられます。急
性心筋炎の症状は無症状の
ものから炎症症状、心不全
症状を伴うものまでさまざ
まです。劇症型心筋炎の場
合は、かぜ症状から一転し
て手足が冷たくなるとか
言いよのない体のだるさ
に襲われるとか、不整脈が
現れ、極端な例では失神す
るとか、呼吸困難に陥ると
いった急性心不全病状へと
変化します。



急性心筋炎、心膜炎の原
因となるウイルスはかぜな
どの病因ウイルスと同じこ
とが多く、最初は喉の痛み
咳、発熱、筋肉痛、全身倦
怠感、胃のむかつきなど消
化器症状がみられます。急
性心筋炎の症状は無症状の
ものから炎症症状、心不全
症状を伴うものまでさまざ
まです。炎症によって壊される

日本心臓財団より

日本心臓財団は、わが国三大死因のうちの心臓病と脳卒中の抑制
を目指して、一九七一年に発足いたしました。
当財団は、研究に対する助成や予防啓発、また世界心臓連合加盟
団体としての諸活動を通して、心臓血管病の予防・制圧に努めてお
ります。当財団は皆様のご寄付により運営されています。どうぞ皆
様の協力をお願い申し上げます。

財団法人日本心臓財団
〒一五五 東京都千代田区丸の内三三四一 新國際ビル
☎ 三三三一一一八
ホームページ・アドレス <http://www.jhf.or.jp/>