



# Heart News

企画  
日本循環器学会  
教育研修委員会  
発行  
日本心臓財団

心臓の働きを調べる検査

監修 今泉 勉 久留米大学医学部心臓・血管内科 主任教授

## あなたの心臓がどのくらい働いているか 知りたくありませんか？

ちょっとした動作で  
息切れがする...

主治医に  
ご相談ください!

それはあなたの心臓の異常を知らせる  
サインかもしれません。

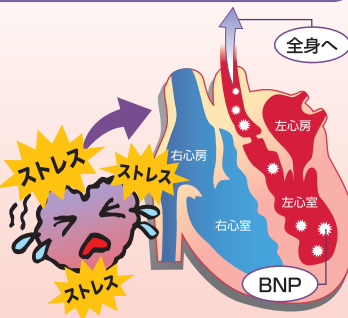
家事を  
していても  
息切れが...



階段や坂道を  
のぼると  
息が切れる

BNP測定 心臓のストレス度がわかります

血液中のBNP(脳性ナトリウム利尿ペプチド)は、心臓にストレスがかかると、心室から分泌されるホルモンです。BNPの濃度が高いと、心臓の働きが弱っている可能性が強くなります。



BNP測定

簡単な検査で  
心臓の働きを  
調べることができます。

X線検査

超音波検査

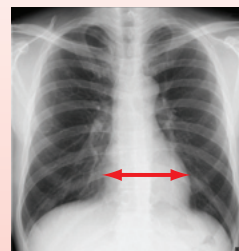


X線検査

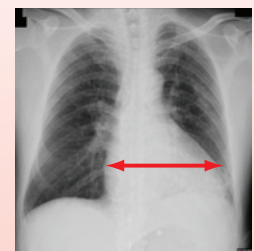
心臓が大きく  
なっているのがわかります

心臓に高血圧などの負担がかかると、より強い力で血液を押し出すために、心筋が厚くなり肥大していきます。この状態が続くと、心臓が弱っていきます。

胸部X線



よく働いている心臓  
心臓の陰影(←→)が小さい



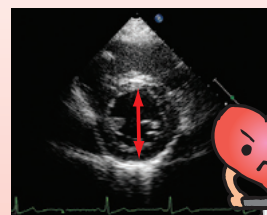
バテた心臓  
心臓の陰影(←→)が大きい

超音波検査

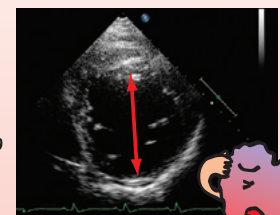
心臓の働きが  
鈍くなっているのがわかります

心臓が弱ってくると、ポンプとしての働きが鈍くなり、全身に必要な血液を送ることができなくなります。

心エコー図:心臓の輪切り断面図



よく働いている心臓  
心臓の内径(←→)が小さい



バテた心臓  
心臓の内径(←→)が大きい

もっと詳しく知りたいなら...

心臓に負荷をかけて調べる  
「運動負荷テスト」

実際に運動をして心臓に負荷をかけた状態で心電図を測定します。運動したときだけあらわれる心臓の異常を調べます。



日本心臓財団  
とは

1970年に発足以来、研究助成や予防啓発、国際交流などの諸活動を通して、心臓血管病の予防・制圧に努めております。当財団は皆様のご寄付により運営されていますので、どうぞご協力をお願い申し上げます。

財団法人 日本心臓財団  
〒100-0005 東京都千代田区丸の内3-4-1 新国際ビル  
☎03-3201-0810

インターネットでもさまざまな情報を発信しています。

<http://www.jhf.or.jp/>