



公益財団法人
日本心臓財団

Heart News

ハートニュース

企画・発行
公益財団法人
日本心臓財団

心房細動ってどんな病気？

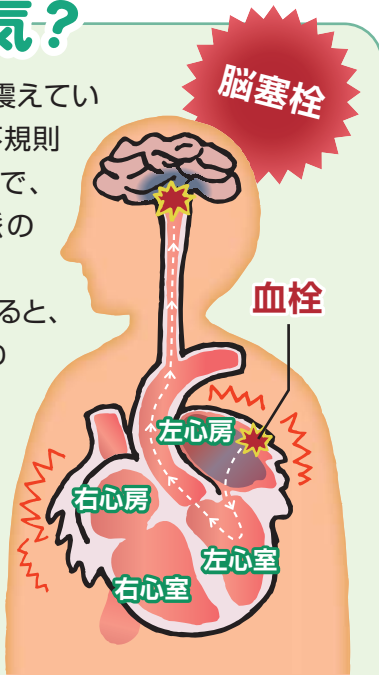
監修 池田 隆徳 東邦大学大学院医学系研究科 循環器内科学 教授

心房細動を正しく知りましょう

どんな病気？

心房がこきざみに震えている状態となり、脈が不規則となる不整脈の一種で、主な症状は動悸(脈のバラバラ感)です。

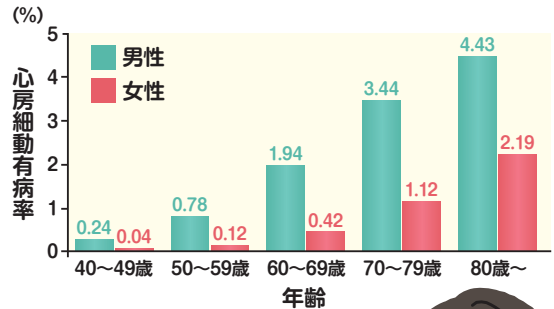
心房細動が持続すると、心房内に血の固まり(血栓)ができやすくなります。その血栓が血管を通過して脳の細い血管につまると脳梗塞(脳塞栓)が起こることがあります。



高齢者に多い心房細動

心房細動は高齢になるほど増加します。また、高血圧や心疾患(心不全、心臓弁膜症、心筋梗塞)などの持病がある方がかかりやすく、ストレスや喫煙などの生活習慣も要因となります。

性別・年代別にみた心房細動有病率



Inoue H, et al.: Int J Cardiol 2009; 137: 102-107より作図

定期的に心電図検査
を受けましょう



心房細動の治療

薬物治療

併存疾患の治療

心房細動に関する病気(その他の心疾患や高血圧など)の治療

血栓塞栓症の予防

抗凝固薬(血液を固まりにくくする薬)による治療

自覚症状の改善

レートコントロール

心拍数が増えすぎないように調節

リズムコントロール

心房細動そのものを抑制

カテーテルアブレーション

血管を通して細い管(カテーテル)を入れ、心房細動の原因となる異常な電気信号の発生箇所を熱を加え、原因を取り除く

！ おくすりを継続することが大切です

自己判断でおくすりをやめると、脳梗塞のリスクが高まるなどの問題が起こる可能性があります。おくすりを飲むことについて負担を感じる場合は、自分が続けやすいおくすりについて医師・薬剤師に相談してみましょう。

日本心臓財団
とは

1970年に発足以来、心臓血管病を克服するために研究助成、予防啓発さらに心臓病に関するメール相談などを行っております。これらの活動は皆様のご寄附に支えられておりますので、どうぞ協力をお願い申し上げます。なお、「つながる募金」を利用して、スマートフォンから簡単に寄附することもできます。

公益財団法人 日本心臓財団
〒163-0704
東京都新宿区西新宿2-7-1 小田急第一生命ビル4F
☎ 03-5324-0810

インターネットでもさまざまな情報を発信しています。

<http://www.jhf.or.jp/>